

RELATÓRIO FOTOGRÁFICO	
1.1 Endereço da Área	Rua XV de Novembro, N. 1383 – Bairro América.
1.2 Identificação do Bem	Bloco da Antiga Cervejaria Antártica

- Área: Engarrafamento/ Expedição.

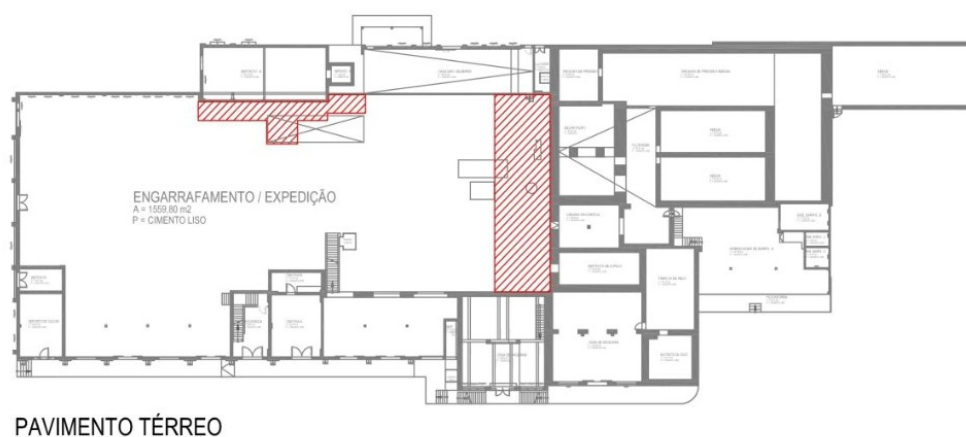


Imagem 01 - Pilar e vigas com patologias no concreto e armaduras.



Imagem 02 - Pilar com patologia no concreto e armaduras.




<p>Imagem 03 - Laje com manchas de infiltração e patologias no concreto e armaduras.</p>  <p>Imagem 05 - Viga com patologias no concreto e armaduras.</p>	<p>Imagem 04 - Lajes com manchas de infiltração e patologias no concreto e armaduras.</p>  <p>Imagem 06 - Pilar com rachadura.</p>
 <p>Imagem 07 - Patologias no concreto e armaduras das lajes e manchas de infiltração.</p>	 <p>Imagem 08 - Viga com patologia no concreto e aço.</p>
 <p>Imagem 09 - Lajes com manchas de infiltração e patologias no concreto e armaduras.</p>	 <p>Imagem 10 - Lajes com manchas de infiltração e patologias no concreto e armaduras.</p>



Imagem 11 - Pilar com armaduras aparentes.



Imagem 12 - Pilar com rachaduras e patologias no concreto.



Imagem 13 - Pilar com patologias no concreto.



Imagem 14 - Pilar com rachaduras e patologias no concreto.

- Área: Depósito de Lúpulo

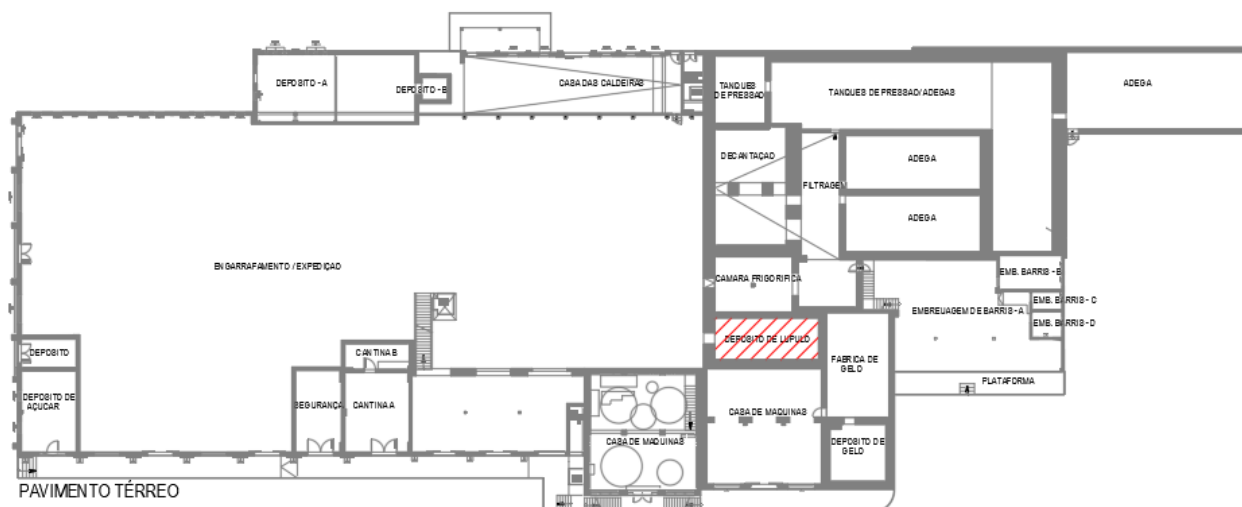


Imagem 15 - Vigas e lajes com patologias no concreto e armaduras e, manchas de infiltração.

- Área: Casa das Caldeiras

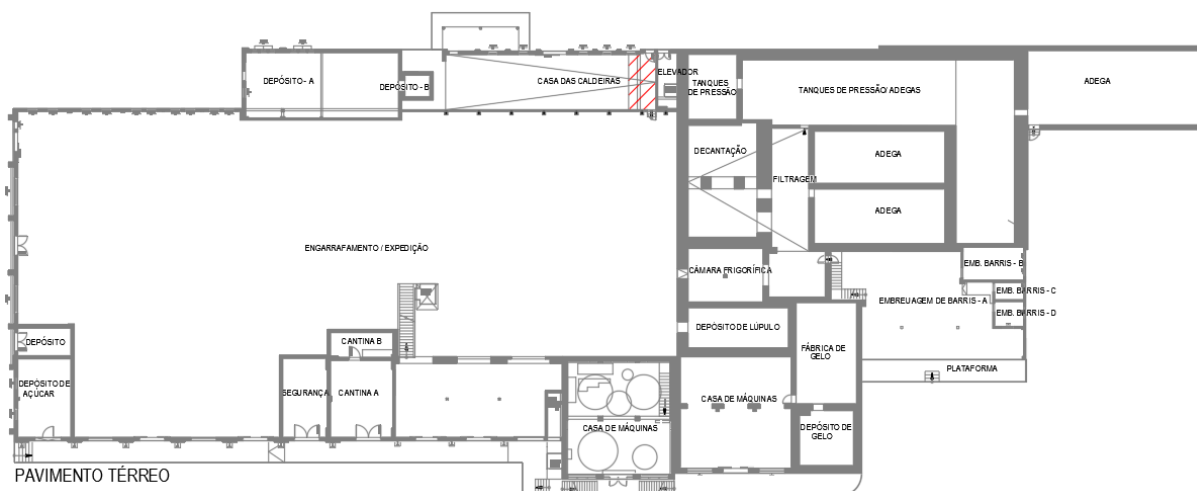


Imagem 16 - Vigas e lajes com manchas de infiltrações e patologias no concreto e armaduras da viga.

- Área: Engarrafamento

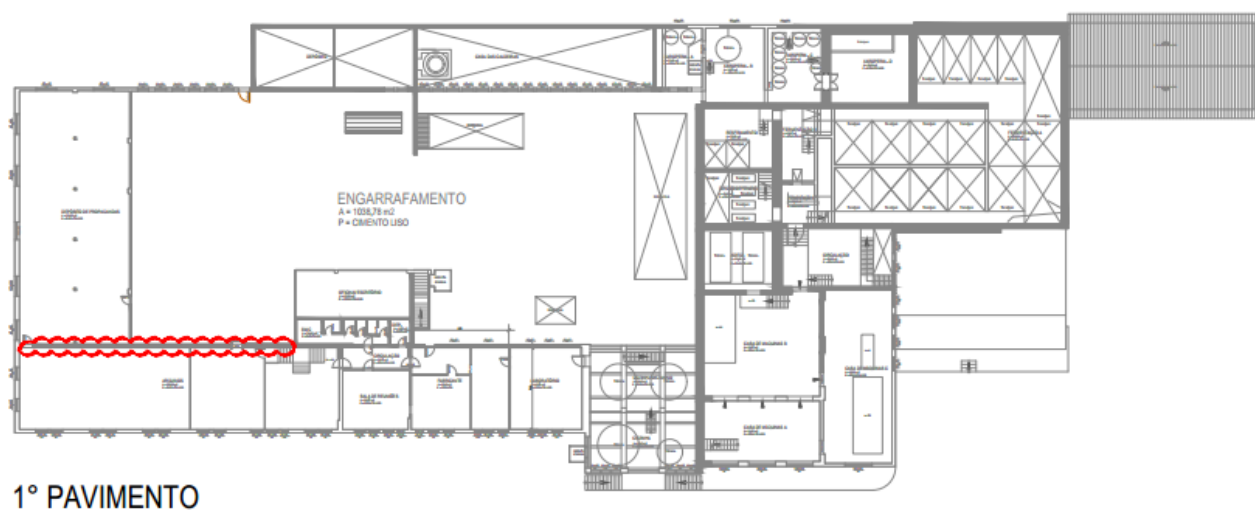


Imagem 17 - Deslocamento da parede que comporta o cofre.



Imagem 18 - Parede que abriga cofre com manifestação de trincas e deslocamento.

- Área: Casa de Máquinas



PAVIMENTO TÉRREO



Imagem 19 - Vigas e lajes com patologias no concreto e armadura.



Imagem 20 - Vigas e lajes com patologias no concreto e armadura.



Imagem 21 - Lajes com patologias no concreto e armadura.



Imagem 22 - Laje com patologias no concreto e armadura.



Imagem 23 - Vigas e lajes com patologias no concreto e armadura.



Imagem 24 - Laje com patologias no concreto e armadura.

- Área: Torre

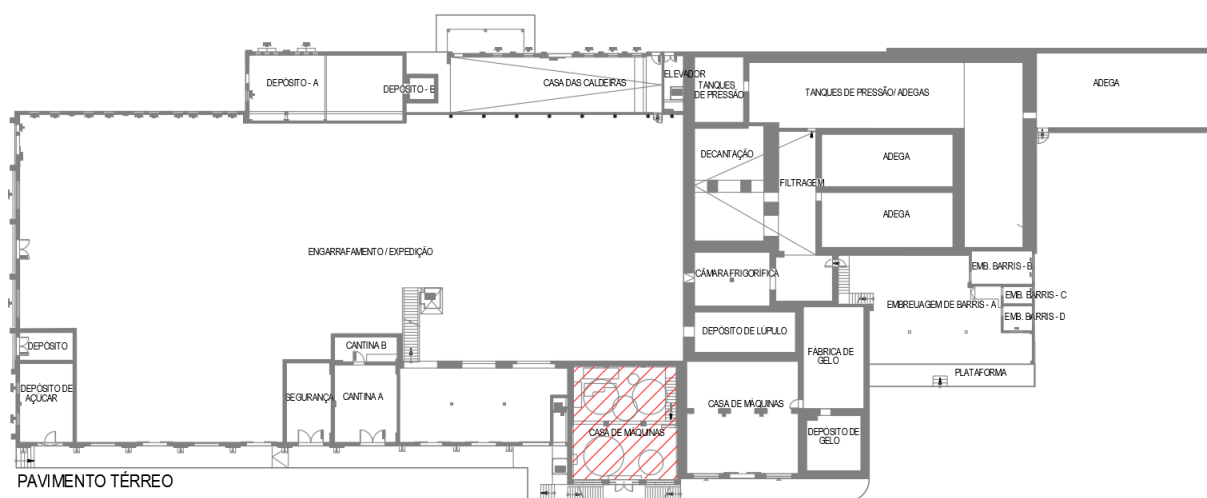


Imagem 25 – Patologia no concreto e armaduras de viga.



Imagem 26 - Patologia no concreto e armaduras de pilar.

- Área: Marquise - Torre

