



# Secretaria do Meio Ambiente

## PROGRAMA DE MONITORAMENTO DA QUALIDADE DAS ÁGUAS SUPERFICIAIS DE JOINVILLE/SC

Relatório de Índice de Qualidade de Água

Número  
001/2017

### Monitoramento Hídrico da Secretaria do Meio Ambiente de Joinville - SEMA. Bacia do Rio Pirai

#### Introdução

As campanhas de amostragem dos dias 24 e 26 de Janeiro do ano de 2017 tiveram como objetivo averiguação nos rios pertencentes à Bacia do Rio Pirai, em cumprimento ao cronograma de coleta feito pelo Laboratório Ambiental da Secretaria do Meio Ambiente - SEMA.

#### Avaliação da Água Superficial - Bacia do Rio Pirai

A avaliação da qualidade da água superficial dos pontos amostrados na Bacia do Rio Pirai, foi realizada mediante a comparação dos resultados obtidos nos parâmetros analisados das amostras com os valores constantes nas Resoluções CONAMA Nº 357/2005.

Os valores dos parâmetros obtidos pelas análises foram realizadas pela equipe do Laboratório Ambiental da Secretaria do Meio Ambiente – SEMA.

Atualmente os Rios pertencentes à Bacia do Rio Pirai estão enquadrados como sendo de Classe II, por força do artigo 42 da Resolução citada acima, conforme verifica-se a seguir:

*Art. 42. Enquanto não aprovados os respectivos enquadramentos, as águas doces serão consideradas classe 2, as salinas e salobras classe 1, exceto se as condições de qualidade atuais forem melhores, o que determinará a aplicação da classe mais rigorosa correspondente.*



## Secretaria do Meio Ambiente

### PROGRAMA DE MONITORAMENTO DA QUALIDADE DAS ÁGUAS SUPERFICIAIS DE JOINVILLE/SC

Relatório de Índice de Qualidade de Água

Número  
001/2017

Foi realizada uma campanha de amostragem dos nove pontos do cronograma de coleta do Laboratório Ambiental da Secretaria do Meio Ambiente de Joinville - SEMA, divididos entre os dias 24 e 26 de Janeiro, onde os parâmetros temperatura, oxigênio dissolvido, condutividade, pH e salinidade de todos os pontos, foram analisados *in loco*.

**a) Avaliação dos Resultados de Ensaio referente à coleta realizada no dia 24/01/2017.**

#### RIO ÁGUAS VERMELHAS II (RP-Aver2)

##### a.1.) Resultado de Análise - Ponto 01:

- **Ponto de Coleta** – Rio Águas Vermelhas II (RP-Aver2)
  - Responsável pela coleta: Laboratório Ambiental – SEMA
  - Ocorrência de chuva no local da coleta nas últimas 24h
  - Data da coleta: 24/01/2017 - Hora da coleta: 09h:33min
  - Data da recepção: 24/01/2017 - Hora da recepção: 11h:45min
  - Metodologia de Coleta: Norma ABNT NBR 9898:1987 e Plano de Amostragem F-

FQ-001.

## PROGRAMA DE MONITORAMENTO DA QUALIDADE DAS ÁGUAS SUPERFICIAIS DE JOINVILLE/SC

Relatório de Índice de Qualidade de Água

Número  
001/2017

Figura 1: Localização do ponto de coleta



Coordenadas em UTM: 22J 707929 m E - 7094617 m S

Figura 2: Ponto de coleta Aver 2



Figura 3: Medição em campo do ponto Aver 2





## Secretaria do Meio Ambiente

### PROGRAMA DE MONITORAMENTO DA QUALIDADE DAS ÁGUAS SUPERFICIAIS DE JOINVILLE/SC

Relatório de Índice de Qualidade de Água

Número  
001/2017

Especificação: Ponto 01 – Rio Águas Vermelhas II - RP-Aver2

RESULTADOS		
Parâmetro	Unidade	Resultado Analítico
pH	-	8,39
Oxigênio Dissolvido	mg/L	6,65
Temperatura	°C	24,1
Salinidade	g/kg	0,13
Condutividade	µs/cm	272
Turbidez	NTU	5,40
Cor Aparente	mg/L	63
DBO5	mg/L	6,35
Sólidos Sedimentáveis	mL/L	<1,0
Sólidos totais	mg/L	198

**Unidades de Medida:**

mg/L – Miligrama por Litro

°C – Graus Celcius

mL/L – Mililitro por Litro

µs/cm – Microsiemens por centímetro

NTU – Unidade Nefelométrica de Turbidez

### RIO MOTUCAS II (RP-Motucas2)

**a.2.) Resultado de Análise - Ponto 02:**

- **Ponto de Coleta** – Rio Motucas II (RP-Motucas2)

- Responsável pela coleta: Laboratório Ambiental – SEMA
- Ocorrência de chuva no local da coleta nas últimas 24h
- Data da coleta: 24/01/2017 - Hora da coleta: 10h:05min
- Data da recepção: 24/01/2017 - Hora da recepção: 11h:45min

Rua Anita Garibaldi, 79 – Anita Garibaldi – 89.203-300 – Joinville/SC

Fone (47) 3433-2230 / Fax (47) 3433-5202 – [www.joinville.sc.gov.br](http://www.joinville.sc.gov.br)

## PROGRAMA DE MONITORAMENTO DA QUALIDADE DAS ÁGUAS SUPERFICIAIS DE JOINVILLE/SC

Relatório de Índice de Qualidade de Água

Número  
001/2017

- Metodologia de Coleta: Norma ABNT NBR 9898:1987 e Plano de Amostragem F-FQ-001.

Figura 4: Localização do ponto de coleta



Coordenadas em UTM: 22J 705200 m E - 7095448 m S

Figura 5: Ponto de coleta Rio Motucas II



Figura 6: Medição em campo do ponto Motucas 2





## Secretaria do Meio Ambiente

### PROGRAMA DE MONITORAMENTO DA QUALIDADE DAS ÁGUAS SUPERFICIAIS DE JOINVILLE/SC

Relatório de Índice de Qualidade de Água

Número  
001/2017

Especificação: Ponto 02 – Ponto de Coleta - Rio Motucas II - RP Motucas 2

RESULTADOS		
Parâmetro	Unidade	Resultado Analítico
pH	-	8,32
Oxigênio Dissolvido	mg/L	7,97
Temperatura	°C	23,9
Salinidade	g/kg	0,02
Condutividade	µs/cm	43,4
Turbidez	NTU	0,41
Cor Aparente	mg/L	25
DBO5	mg/L	<1,0
Sólidos Sedimentáveis	mL/L	<1,0
Sólidos totais	mg/L	45

**Unidades de Medida:**

mg/L – Miligrama por Litro

°C – Graus Celcius

mL/L – Mililitro por Litro

g/Kg – Gramas de sal por Kilograma de água

µs/cm – Microsiemens por centímetro

NTU – Unidade Nefelométrica de Turbidez

### RIO SALTO I (RP-Salt 1)

**a.3.) Resultado de Análise - Ponto 03:**

- **Ponto de Coleta** – Rio Salto I (RP-Salt 1)

- Responsável pela coleta: Laboratório Ambiental – SEMA

- Ocorrência de chuva no local da coleta nas últimas 24h

- Data da coleta: 24/01/2017 - Hora da coleta: 10h:33min

### PROGRAMA DE MONITORAMENTO DA QUALIDADE DAS ÁGUAS SUPERFICIAIS DE JOINVILLE/SC

Relatório de Índice de Qualidade de Água

Número  
001/2017

- Data da recepção: 24/01/2017 - Hora da recepção: 11h:45min
- Metodologia de Coleta: Norma ABNT NBR 9898:1987 e Plano de Amostragem F-

FQ-001.

Figura 7: Localização do ponto de coleta



Coordenadas em UTM: 22J 703054 m E - 7090243 m S

Figura 8: Ponto de coleta Salt 1



Figura 9: Medição em campo do ponto Salto I





## Secretaria do Meio Ambiente

### PROGRAMA DE MONITORAMENTO DA QUALIDADE DAS ÁGUAS SUPERFICIAIS DE JOINVILLE/SC

Relatório de Índice de Qualidade de Água

Número  
001/2017

Especificação: Ponto 03 – Rio Salto I (RP-Salt 1)

RESULTADOS		
Parâmetro	Unidade	Resultado Analítico
pH	-	8,47
Oxigênio Dissolvido	mg/L	8,62
Temperatura	°C	25,2
Salinidade	g/kg	0,01
Condutividade	µs/cm	35,5
Turbidez	NTU	1,01
Cor Aparente	mg/L	10
DBO5	mg/L	<1,0
Sólidos Sedimentáveis	mL/L	<1,0
Sólidos totais	mg/L	46

**Unidades de Medida:**

mg/L – Miligrama por Litro °C – Graus Celcius

mL/L – Mililitro por Litro

µs/cm – Microsiemens por centímetro

NTU – Unidade Nefelométrica de Turbidez

### RIO ÁGUAS VERMELHAS III (RP-Aver 3)

**a.4) Resultado de Análise - Ponto 04:**

- **Ponto de Coleta** – Rio Águas Vermelhas III (RP-Aver 3)
  - Responsável pela coleta: Laboratório Ambiental – SEMA
  - Ocorrência de chuva no local da coleta nas últimas 24h
  - Data da coleta: 24/01/2017 - Hora da coleta: 11h:01min
  - Data da recepção: 24/01/2017 - Hora da recepção: 11h:45min



### PROGRAMA DE MONITORAMENTO DA QUALIDADE DAS ÁGUAS SUPERFICIAIS DE JOINVILLE/SC

Relatório de Índice de Qualidade de Água

Número  
001/2017

- Metodologia de Coleta: Norma ABNT NBR 9898:1987 e Plano de Amostragem F-FQ-001.

Figura 10: Localização do ponto de coleta



Coordenadas em UTM: 22J 710007 m E - 7090723 m S

Figura 11: Ponto de coleta Aver III



Figura 12: Medição em campo do ponto Aver III





## Secretaria do Meio Ambiente

### PROGRAMA DE MONITORAMENTO DA QUALIDADE DAS ÁGUAS SUPERFICIAIS DE JOINVILLE/SC

Relatório de Índice de Qualidade de Água

Número  
001/2017

Especificação: Ponto 04– Rio Águas Vermelhas III (RP-Aver 3)

RESULTADOS		
Parâmetro	Unidade	Resultado Analítico
pH	-	7,69
Oxigênio Dissolvido	mg/L	3,88
Temperatura	°C	27,2
Salinidade	g/kg	0,08
Condutividade	µs/cm	186,7
Turbidez	NTU	4,89
Cor Aparente	mg/L	76
DBO5	mg/L	3,08
Sólidos Sedimentáveis	mL/L	<1,0
Sólidos totais	mg/L	93

**Unidades de Medida:**

mg/L – Miligrama por Litro

°C – Graus Celcius

mL/L – Mililitro por Litro

g/Kg – Gramas de sal por Kilograma de água

µs/cm – Microsiemens por centímetro

NTU – Unidade Nefelométrica de Turbidez

### RIO MOTUCAS I (RP-Motucas 1)

**a.5) Resultado de Análise - Ponto 05:**

- **Ponto de Coleta** – Rio Motucas I (RP-Motucas 1)

- Responsável pela coleta: Laboratório Ambiental – SEMA
- Ocorrência de chuva no local da coleta nas últimas 24h
- Data da coleta: 24/01/2017 - Hora da coleta: 11h:16min

### PROGRAMA DE MONITORAMENTO DA QUALIDADE DAS ÁGUAS SUPERFICIAIS DE JOINVILLE/SC

Relatório de Índice de Qualidade de Água

Número  
001/2017

- Data da recepção: 24/01/2017 - Hora da recepção: 11h:45min
- Metodologia de Coleta: Norma ABNT NBR 9898:1987 e Plano de Amostragem F-

FQ-001.

Figura 13: Localização do ponto de coleta



Coordenadas em UTM: 22J 708115 m E - 7090841 m S

Figura 14: Ponto de coleta Motucas I



Figura 15: Medição em campo do ponto Motucas I





## Secretaria do Meio Ambiente

### PROGRAMA DE MONITORAMENTO DA QUALIDADE DAS ÁGUAS SUPERFICIAIS DE JOINVILLE/SC

Relatório de Índice de Qualidade de Água

Número  
001/2017

Especificação: Ponto 05– Rio Motucas I (RP-Motucas1)

RESULTADOS		
Parâmetro	Unidade	Resultado Analítico
pH	-	8,15
Oxigênio Dissolvido	mg/L	6,81
Temperatura	°C	26,1
Salinidade	g/kg	0,03
Condutividade	µs/cm	70,9
Turbidez	NTU	10,0
Cor Aparente	mg/L	121
DBO5	mg/L	1,40
Sólidos Sedimentáveis	mL/L	<1,0
Sólidos totais	mg/L	53

**Unidades de Medida:**

mg/L – Miligrama por Litro

°C – Graus Celcius

mL/L – Mililitro por Litro

µs/cm – Microsiemens por centímetro

NTU – Unidade Nefelométrica de Turbidez

**b) Avaliação dos Resultados de Ensaio referente à coleta realizada no dia 26/01/2017.**

### RIO CANAL CRISTINA (RP-Ccris)

**b.1.) Resultado de Análise - Ponto 01:**

- **Ponto de Coleta** – Rio Canal Cristina (RP-Ccris)

- Responsável pela coleta: Laboratório Ambiental – SEMA

Rua Anita Garibaldi, 79 – Anita Garibaldi – 89.203-300 – Joinville/SC

Fone (47) 3433-2230 / Fax (47) 3433-5202 – [www.joinville.sc.gov.br](http://www.joinville.sc.gov.br)

Página 12 de 22

### PROGRAMA DE MONITORAMENTO DA QUALIDADE DAS ÁGUAS SUPERFICIAIS DE JOINVILLE/SC

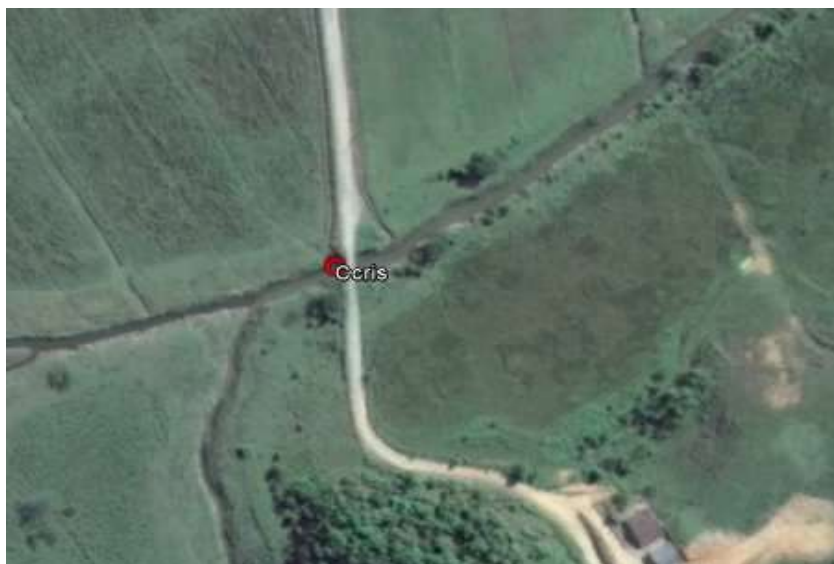
Relatório de Índice de Qualidade de Água

Número  
001/2017

- Ocorrência de chuva no local da coleta nas últimas 24h
- Data da coleta: 26/01/2017 - Hora da coleta: 09h:30min
- Data da recepção: 26/01/2017 - Hora da recepção: 11h:40min
- Metodologia de Coleta: Norma ABNT NBR 9898:1987 e Plano de Amostragem F-

FQ-001.

Figura 16: Localização do ponto de coleta



Coordenadas em UTM: 22J 707222 m E - 7080579 m S

Figura 17: Ponto de coleta Canal Cristina



Figura 18: Medição em campo do ponto Canal Cristina



Rua Anita Garibaldi, 79 – Anita Garibaldi – 89.203-300 – Joinville/SC

Fone (47) 3433-2230 / Fax (47) 3433-5202 – [www.joinville.sc.gov.br](http://www.joinville.sc.gov.br)



## Secretaria do Meio Ambiente

### PROGRAMA DE MONITORAMENTO DA QUALIDADE DAS ÁGUAS SUPERFICIAIS DE JOINVILLE/SC

Relatório de Índice de Qualidade de Água

Número  
001/2017

Especificação: Ponto 01 – Rio Canal Cristina (RP-Ccris)

RESULTADOS		
Parâmetro	Unidade	Resultado Analítico
pH	-	8,53
Oxigênio Dissolvido	mg/L	7,43
Temperatura	°C	25,8
Salinidade	g/kg	0,02
Condutividade	µs/cm	54,5
Turbidez	NTU	29,1
Cor Aparente	mg/L	183
DBO5	mg/L	1,77
Sólidos Sedimentáveis	mL/L	<1,0
Sólidos totais	mg/L	57

**Unidades de Medida:**

mg/L – Miligrama por Litro °C – Graus Celcius

mL/L – Mililitro por Litro

µs/cm – Microsiemens por centímetro

NTU – Unidade Nefelométrica de Turbidez

### RIO PIRAÍ II (RP-Pír 2)

**b.2) Resultado de Análise - Ponto 02:**

- **Ponto de Coleta** – Rio Piraí II (RP-Pír 2)

- Responsável pela coleta: Laboratório Ambiental – SEMA
- Ocorrência de chuva no local da coleta nas últimas 24h
- Data da coleta: 26/01/2017 - Hora da coleta: 09h:58min
- Data da recepção: 26/01/2017 - Hora da recepção: 11h:40

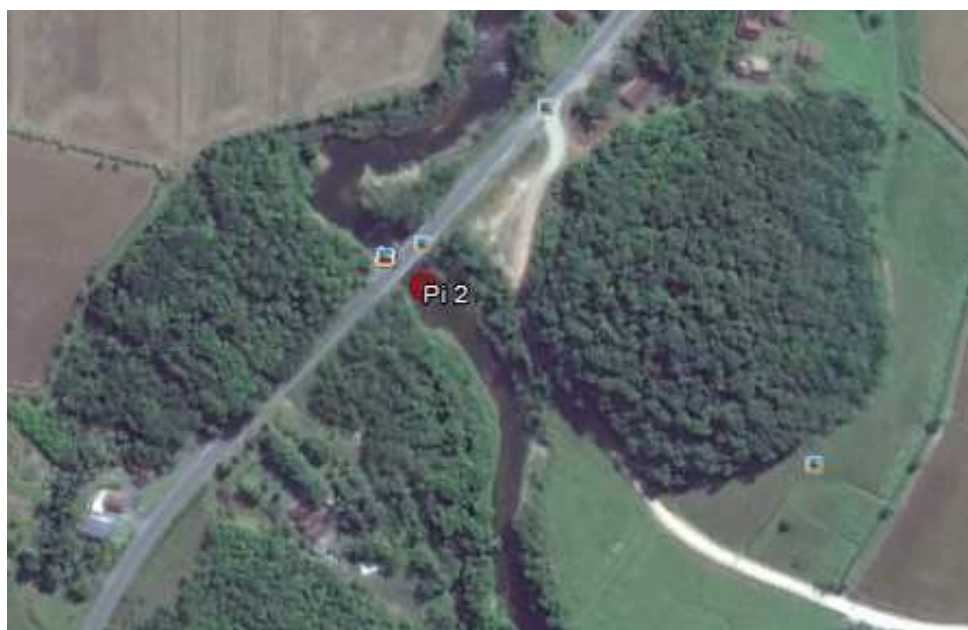
### PROGRAMA DE MONITORAMENTO DA QUALIDADE DAS ÁGUAS SUPERFICIAIS DE JOINVILLE/SC

Relatório de Índice de Qualidade de Água

Número  
001/2017

- Metodologia de Coleta: Norma ABNT NBR 9898:1987 e Plano de Amostragem F-FQ-001.

Figura 19: Localização do ponto de coleta



Coordenadas em UTM: 22J 705275 m E - 7086317 m S

Figura 20: Ponto de coleta Píraí II



Figura 21: Medição em campo do ponto Píraí II



Rua Anita Garibaldi, 79 – Anita Garibaldi – 89.203-300 – Joinville/SC

Fone (47) 3433-2230 / Fax (47) 3433-5202 – [www.joinville.sc.gov.br](http://www.joinville.sc.gov.br)



## Secretaria do Meio Ambiente

### PROGRAMA DE MONITORAMENTO DA QUALIDADE DAS ÁGUAS SUPERFICIAIS DE JOINVILLE/SC

Relatório de Índice de Qualidade de Água

Número  
001/2017

Especificação: Ponto 02 – Rio Piraí II (RP-Pir 2)

RESULTADOS		
Parâmetro	Unidade	Resultado Analítico
pH	-	7,91
Oxigênio Dissolvido	mg/L	7,52
Temperatura	°C	25,4
Salinidade	g/kg	0,02
Condutividade	µs/cm	37,6
Turbidez	NTU	6,13
Cor Aparente	mg/L	50
DBO5	mg/L	<1,0
Sólidos Sedimentáveis	mL/L	<1,0
Sólidos totais	mg/L	40

**Unidades de Medida:**

mg/L – Miligrama por Litro

°C – Graus Celcius

mL/L – Mililitro por Litro

g/Kg – Gramas de sal por Kilograma de água

µs/cm – Microsiemens por centímetro

NTU – Unidade Nefelométrica de Turbidez

### RIO ÁGUAS VERMELHAS I (RP-Aver 1)

**b.3) Resultado de Análise - Ponto 03:**

- Ponto de Coleta – Rio Águas Vermelhas I (RP-Aver 1)

- Responsável pela coleta: Laboratório Ambiental – SEMA
- Não ocorrência de chuva no local da coleta nas últimas 24h
- Data da coleta: 26/01/2017 - Hora da coleta: 10h:25min



### PROGRAMA DE MONITORAMENTO DA QUALIDADE DAS ÁGUAS SUPERFICIAIS DE JOINVILLE/SC

Relatório de Índice de Qualidade de Água

Número  
001/2017

- Data da recepção: 26/01/2017 - Hora da recepção: 11h:40min
- Metodologia de Coleta: Norma ABNT NBR 9898:1987 e Plano de Amostragem F-

FQ-001.

Figura 22: Localização do ponto de coleta



Coordenadas em UTM: 22J 710625 m E - 7085193 m S

Figura 23: Ponto de coleta Aver I



Figura 24: Medição em campo do ponto Aver I





## Secretaria do Meio Ambiente

### PROGRAMA DE MONITORAMENTO DA QUALIDADE DAS ÁGUAS SUPERFICIAIS DE JOINVILLE/SC

Relatório de Índice de Qualidade de Água

Número  
001/2017

Especificação: Ponto 03– Rio Águas Vermelhas I (RP-Aver 1)

RESULTADOS		
Parâmetro	Unidade	Resultado Analítico
pH	-	7,43
Oxigênio Dissolvido	mg/L	3,94
Temperatura	°C	27,4
Salinidade	g/kg	0,04
Condutividade	µs/cm	91,4
Turbidez	NTU	23,1
Cor Aparente	mg/L	100
DBO5	mg/L	1,55
Sólidos Sedimentáveis	mL/L	<1,0
Sólidos totais	mg/L	150

**Unidades de Medida:**

mg/L – Miligrama por Litro

°C – Graus Celcius

mL/L – Mililitro por Litro

g/Kg – Gramas de sal por Kilograma de água

µs/cm – Microsiemens por centímetro

NTU – Unidade Nefelométrica de Turbidez

### RIO PIRÁÍ I (RP-Pír I)

**b.4) Resultado de Análise - Ponto 04:**

- **Ponto de Coleta** – Rio Piráí I (RP-Pír 1)

- Responsável pela coleta: Laboratório Ambiental – SEMA
- Não ocorrência de chuva no local da coleta nas últimas 24h
- Data da coleta: 26/01/2017 - Hora da coleta: 10h:56min

### PROGRAMA DE MONITORAMENTO DA QUALIDADE DAS ÁGUAS SUPERFICIAIS DE JOINVILLE/SC

Relatório de Índice de Qualidade de Água

Número  
001/2017

- Data da recepção: 26/01/2017 - Hora da recepção: 11h:40min
- Metodologia de Coleta: Norma ABNT NBR 9898:1987 e Plano de Amostragem F-

FQ-001.

Figura 25: Localização do ponto de coleta



Coordenadas em UTM: 22J 715442 m E - 7073828 m S

Figura 26: Ponto de coleta Pirai I



Figura 27: Medição em campo do ponto Pirai I





## Secretaria do Meio Ambiente

### PROGRAMA DE MONITORAMENTO DA QUALIDADE DAS ÁGUAS SUPERFICIAIS DE JOINVILLE/SC

Relatório de Índice de Qualidade de Água

Número  
001/2017

Especificação: Ponto 04– Rio Pirai I (RP-Pir 1)

RESULTADOS		
Parâmetro	Unidade	Resultado Analítico
pH	-	7,22
Oxigênio Dissolvido	mg/L	5,36
Temperatura	°C	27,8
Salinidade	g/kg	0,03
Condutividade	µs/cm	69,1
Turbidez	NTU	20,3
Cor Aparente	mg/L	115
DBO5	mg/L	1,27
Sólidos Sedimentáveis	mL/L	<1,0
Sólidos totais	mg/L	50

**Unidades de Medida:**

mg/L – Miligrama por Litro

°C – Graus Celcius

mL/L – Mililitro por Litro

g/Kg – Gramas de sal por Kilograma de água

µs/cm – Microsiemens por centímetro

NTU – Unidade Nefelométrica de Turbidez

### Considerações Finais

Comparando os resultados obtidos nas análises das amostras de água superficial da Bacia do Rio Pirai, com os valores estabelecidos na Resolução CONAMA nº 357/2005, verifica-se na campanha de amostragem do dia 24 de Janeiro de 2017, que o parâmetro de DBO5 do ponto 01 (Águas Vermelhas II) e o parâmetro de Oxigênio Dissolvido do ponto 4 (Águas Vermelhas III), como também o parâmetro de Oxigênio Dissolvido do ponto 03 (Águas Vermelhas I) da campanha de



## Secretaria do Meio Ambiente

### PROGRAMA DE MONITORAMENTO DA QUALIDADE DAS ÁGUAS SUPERFICIAIS DE JOINVILLE/SC

Relatório de Índice de Qualidade de Água

Número  
001/2017

amostragem realizada no dia 26 de Janeiro de 2017, **NÃO ATENDEM** aos limites estabelecidos para água doce Classe II na Resolução CONAMA 357/05, conforme quadros-resumo apresentados a seguir:

Tabela 01: Resultados dos pontos de coleta da Bacia do Rio Piraí.

Parâmetro	Unidade	Resultados de Análises da Coleta do dia 24/01/2017					Limites - Legislação
		Ponto 01 – RP-Águas Vermelhas II	Ponto 02 – RP- Motucas II	Ponto 03 - RP-Salto I	Ponto 04 - RP-Águas Vermelhas III	Ponto 05 - RP-Motucas I	CONDEMA nº 357/2005
pH	-	8,39	8,32	8,47	7,69	8,15	6,0 – 9,0
Oxigênio Dissolvido	mg/L	6,65	7,97	8,62	<b>3,88</b>	6,81	>5,0
Temperatura	°C	24,1	23,9	25,2	27,2	26,1	ne <sup>1</sup>
Salinidade	g/kg	0,13	0,02	0,01	0,08	0,03	ne <sup>1</sup>
Condutividade	µs/cm	272	43,4	35,5	186,7	70,9	ne <sup>1</sup>
Turbidez	NTU	5,40	0,41	1,01	4,89	10,0	100
Cor Aparente	mg/L	63	25	10	76	121	ne <sup>1</sup>
DBO5	mg/L	<b>6,35</b>	<1,0	<1,0	3,08	1,40	5,0
Sólidos Sedimentáveis	mL/L	<1,0	<1,0	<1,0	<1,0	<1,0	ne <sup>1</sup>
Sólidos totais	mg/L	198	45	46	93	53	ne <sup>1</sup>

1) Não especificado;

#### Unidades de Medida:

mg/L – Miligrama por Litro

°C – Graus Celcius

mL/L – Mililitro por Litro

g/Kg – Gramas de sal por Kilograma de água

µs/cm – Microsiemens por centímetro

NTU – Unidade Nefelométrica de Turbidez



## Secretaria do Meio Ambiente

### PROGRAMA DE MONITORAMENTO DA QUALIDADE DAS ÁGUAS SUPERFICIAIS DE JOINVILLE/SC

Relatório de Índice de Qualidade de Água

Número  
001/2017

**Tabela 02:** Resultados dos pontos de coleta da Bacia do Rio Pirai.

Parâmetro	Unidade	Resultados de Análises da Coleta do dia 26/01/2017				Limites - Legislação
		Ponto 01 - RP- Canal Cristina	Ponto 02 - RP- Pirai II	Ponto 03 - RP- Águas Vermelhas I	Ponto 04 - RP- Pirai I	CONDEMA nº 357/2005
pH	-	8,53	7,91	7,43	7,22	6,0 – 9,0
Oxigênio Dissolvido	mg/L	7,43	7,52	<b>3,94</b>	5,36	>5,0
Temperatura	°C	25,8	25,4	27,4	27,8	ne <sup>1</sup>
Salinidade	g/kg	0,02	0,02	0,04	0,03	ne <sup>1</sup>
Condutividade	µs/cm	54,5	37,6	91,4	69,1	ne <sup>1</sup>
Turbidez	NTU	29,1	6,13	23,1	20,3	100
Cor Aparente	mg/L	183	50	100	115	ne <sup>1</sup>
DBO5	mg/L	1,77	<1,0	1,55	1,27	5,0
Sólidos Sedimentáveis	mL/L	<1,0	<1,0	<1,0	<1,0	ne <sup>1</sup>
Sólidos totais	mg/L	57	40	150	50	ne <sup>1</sup>

1) Não especificado;

**Unidades de Medida:**

mg/L – Miligrama por Litro

°C – Graus Celcius

mL/L – Mililitro por Litro

g/Kg – Gramas de sal por Kilograma de água

µs/cm – Microsiemens por centímetro

NTU – Unidade Nefelométrica de Turbidez

Joinville, 20 de Abril de 2017.